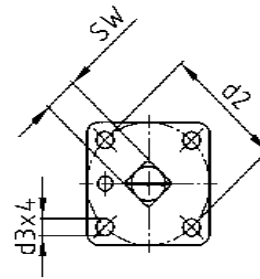


Montageflansch /
Mounting flange



Merkmale / Features

- D**
- Zweiteiliger Kugelhahn
 - Voller Durchgang
 - Fire safe design
 - TA-Luft VDI 2440
 - Gas-Zulassung nach DIN EN 13774
 - DVGW NG-4313AT0309
 - Ausblässichere Welle
 - Baulänge nach DIN EN 558-1 Reihe 14
 - Temperatur: -20°C ... +60°C
 - Flansch für direkten Antriebsaufbau ISO 5211
 - Flanschmaße nach DIN EN 1092-2 PN16
 - Ausführungen:
 - > Variante 1: standard Kugel in Stahl verchromt
 - > Variante 2: hohle Edelstahl-Kugel
 - > Variante 3: massive Edelstahl-Kugel

- E**
- Two-Part ball valve
 - Full bore
 - Fire safe design
 - TA-Luft VDI 2440
 - Gas registration acc. DIN EN 13774
 - DVGW NG-4313AT0309
 - Blow-out proof stem
 - Face to face acc. DIN EN 558-1 Reihe 14
 - Temperature: -20°C ... +60°C
 - Flange for direct actuator mounting ISO 5211
 - Flange dimensions acc. DIN EN 1092-2 PN16
 - Variants:
 - > Variant 1: standard ball in steel chrome plated
 - > Variant 2: hollow stainless steel ball
 - > Variant 3: massive stainless steel ball



Abmessungen / Dimensions [mm]

DN	LW	L	D	K	h	z	d1	H	R	ISO 5211	SW	d2	d3	Weight [kg]		
														Var. 1	Var. 2	Var. 3
25	25	125	115	85	14,5	4	14	114	165	F05	11	50	7	3,2	3,3	3,3
32	32	130	140	100	14,5	4	18	125	165	F05	11	50	7	4,7	4,7	4,7
40	40	140	150	110	16,5	4	18	135,5	185	F05	14	50	7	5,7	5,7	5,7
50	50	150	165	125	16,5	4	18	142,5	185	F05	14	50	7	7,6	7,2	7,6
65	65	170	185	145	18	4	18	158	230	F07	17	70	9	12	10,8	12
80	80	180	200	160	22,5	8	18	185,5	360	F07	22	70	9	15,5	13,4	15,5
100	100	190	220	180	22,5	8	18	202,5	360	F10	22	102	11	22,6	18	22,6
125	125	200	250	210	25	8	18	223	360	F10	22	102	11	30,4	22	30,4
150	142	210	285	240	28	8	22	235	555	F10	27	102	11	42	32	42

Werkstoffe / Materials

Pos.	Bauteil / Part	Material
1	Gehäuse / Body	GGG 40
2	Kugel / Ball	Solid ball steel / hollow ball 1.4301 / solid ball 1.4408
3	Kugeldichtung / Ball seal	PTFE
4	Flansch / Flange	GGG 40
5	Schaltwelle / Stem	1.4104
6	Scheibe / Washer	Stahl verzinkt / Steel zinc plated
7	Anschlag / Stop pin	Stahl verzinkt / Steel zinc plated
8	O-Ring	FKM
9	O-Ring	NBR
10	Anlaufring / Bearing ring	Polyamid
11	Griff / Handle	Aluminium
12	Bolzen / Bolt	Stahl verzinkt / Steel zinc plated
13	Mutter / Nut	Stahl verzinkt / Steel zinc plated
14	Sprengring / Circle clip ring	1.4305