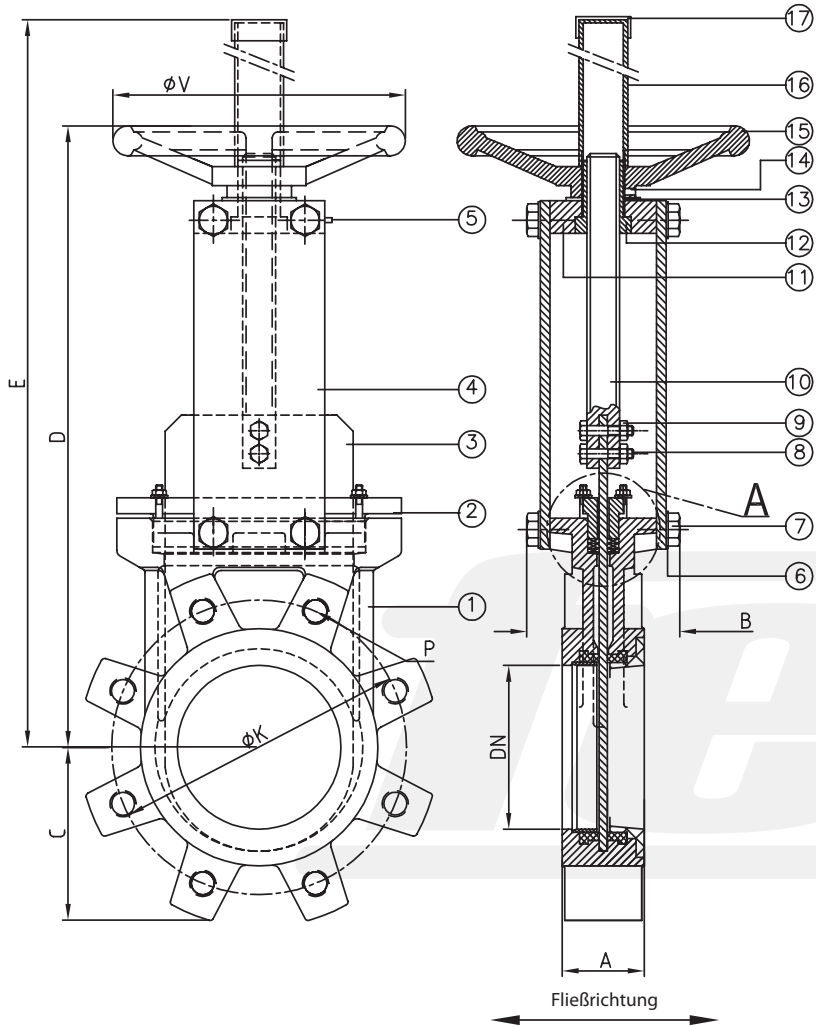
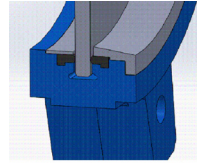
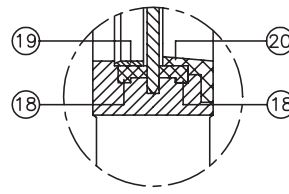


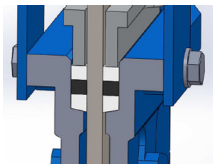
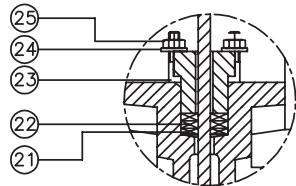
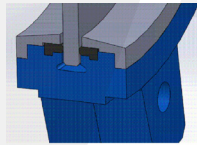
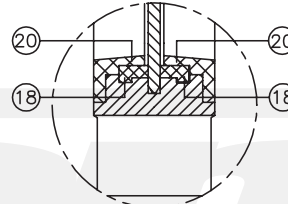
BEIDSEITIG DICHTEND



SITZ: Standard



SITZ: verstärkt



Abmessungen*

DN	INCH	A	B	C	D	E	ØV	ØK PN10	ØK ANSI150	P Holes - PN10	P Holes - ANSI150
50	2"	40	90	60	284	425	200	125	120,6	4 - M16	4 - 5/8" UNC
65	2 1/2"	40	90	68	308	450	200	145	139,7	4 - M16	4 - 5/8" UNC
80	3"	50	90	90	334	480	200	160	152,4	8 - M16	4 - 5/8" UNC
100	4"	50	90	105	374	520	200	180	190,5	8 - M16	8 - 5/8" UNC
125	5"	50	100	118	413	600	250	210	215,9	8 - M16	8 - 3/4" UNC
150	6"	60	100	135	465	650	250	240	241,3	8 - M20	8 - 3/4" UNC
200	8"	60	120	170	582	820	300	295	298,4	8 - M20	8 - 3/4" UNC
250	10"	70	120	202	682	1020	300	350	361,9	12 - M20	12 - 7/8" UNC
300	12"	70	120	240	782	1120	300	400	431,8	12 - M20	12 - 7/8" UNC
350	14"	96	192	255	898	1380	400	460	476,2	16 - M20	12 - 1" UNC
400	16"	100	192	295	1003	1490	400	515	539,7	16 - M24	16 - 1" UNC
450	18"	106	192	318	1093	1580	500	565	577,8	20 - M24	16 - 1 1/8" UNC
500	20"	110	192	345	1207	1690	500	620	635	20 - M24	20 - 1 1/8" UNC
600	24"	110	290	405	1410	2030	500	725	749,3	20 - M27	20 - 1 1/4" UNC

Werkstoffe*

	Ausführung in:	Grauguss	Edelstahl
1	Gehäuse	GG25	1.4408/SS316
2	Stopfbuchsbrille	Aluminium / GGG50	1.4408/SS316
3	Platte	1.4301/SS304L	1.4408/SS316L
4	Trägerplatte	Stahl	Stahl
5	Schmierer	Standard	Standard
6	Unterlegscheibe	Edelstahl	Edelstahl
7	Schrauben	Edelstahl	Edelstahl
8	Schraube	Edelstahl	Edelstahl
9	Mutter	Edelstahl	Edelstahl
10	Spindel	1.4305/SS303	1.4305/SS303
11	Brücke	Stahl	Edelstahl
12	Antriebsmutter	Messing	Messing
13	Unterlegscheibe	Messing	Messing
14	Anschlagschraube	Edelstahl	Edelstahl
15	Handrad	GG25	GG25
16	Hülse	Stahl	Stahl
17	Abdeckung	Kunststoff	Kunststoff
18	Sitz	EPDM / NBR / Viton / Silicon / Flucast ABP / PTFE	
19	Dichtring	SS304 (SS316)	SS316
20	Schaber 8°	SS304 (SS316)	SS316
21	Packung	Synt. + PTFE / PTFE / Graphite / Ceramic fibre	
22	Packungsring	EPDM / NBR / Viton / PTFE	
23	Bolzen	Edelstahl	Edelstahl
24	Unterlegscheibe	Edelstahl	Edelstahl
25	Mutter	Edelstahl	Edelstahl

Druckstufen

DN50 - DN250:	10 bar
DN300 - DN400:	6 bar
DN450 - DN600:	4 bar

Höhere Druckstufen auf Anfrage [verstärkte Variante]

Standard-Prüfdruck

DN50 - DN400:	6 bar
DN450 - DN600:	4 bar

Farbe*

RAL 5015

Flansche gebohrt nach
EN 1092-2 und DIN 2501: ISO PN10 oder ANSI 150
(Für weitere Informationen sehen Sie bitte in
unserem Downloadbereich unserer Webseite)

*Andere Maße, Materialien und Farben auf Anfrage.