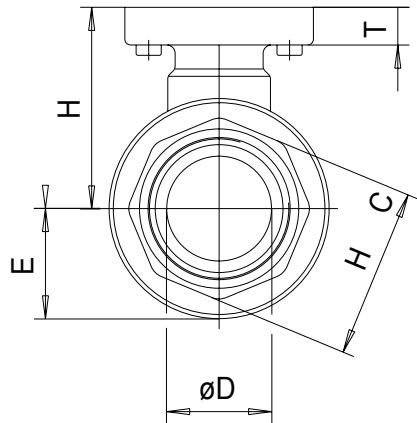


# KH105-MMTXI

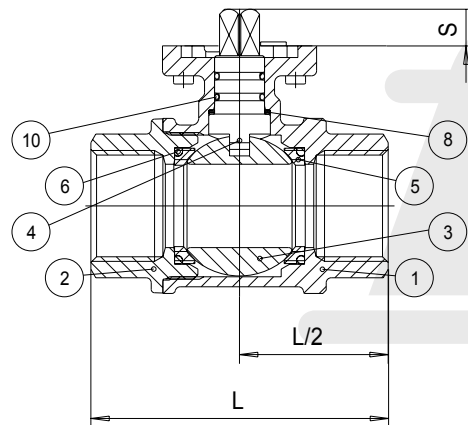


### Dimensions [mm]

DN	INCH	D	CH	E	H	T	S	L	Stem square	ISO 5211	Torque Nm	PN	Gewicht in g Weight in g
15	1/2"	15	26	17,5	36,5	6	9	64	9	F03	3	40	836
20	3/4"	20	32	22	42,5	7	9	74	9	F03	5	40	1056
25	1"	25	40,5	26,5	48	8	8	89,5	9	F03/05	6	40	1396
32	1 1/4"	32	49,5	32,5	54	8	8	104	9	F03/05	7	40	1790
40	1 1/2"	40	55	39	60,5	8	14	114	14	F05	9	40	2711
50	2"	50	68,5	47	70	8	14	135	14	F05	10	40	4418

- D**
- Bauform: 2-Wege
  - Gewinde: ISO 7/1 F-F
  - Voller Durchgang
  - Flanschplatte nach ISO 5211
  - Gehäuse: Messing, verchromt
  - Kugel: Messing, hartverchromt
  - Dichtung Kugel: PTFE
  - Dichtung Welle: Viton
  - Medium-Temp.: -20 ... +130°C
  - Max. Betriebsdruck: 40 bar

- E**
- Design: 2-way
  - Threads: ISO 7/1 F-F
  - full bore
  - Flange top acc. to ISO 5211
  - Body: brass, chromed
  - Ball: brass, chromed
  - Ball seals: PTFE
  - Stem seals: NBR
  - Medium-Temp.: -20 ... +140°C
  - Max. pressure: 40 bar



### Materials

Nr.	Bauteil / Part	Material
1	Gehäuse / Body	CW617N
2	Gewinde / Threads	CW617N
3	Kugel / Ball	CW617N
4	Welle / Stem	CW617N
5	Kugelsitz / Ball seats	PTFE
6	Wellenpackung / Stem packing	Viton
7	Unterlegscheibe / Washer	PTFE
8	O-Ring	EPDM



KH105-MMTXI