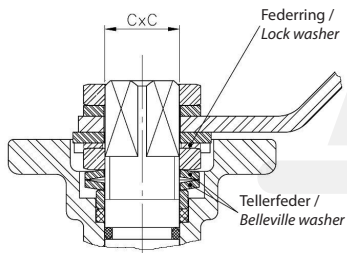
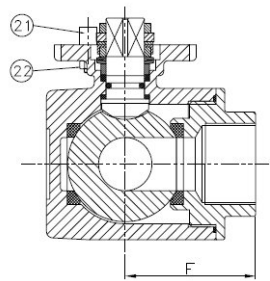
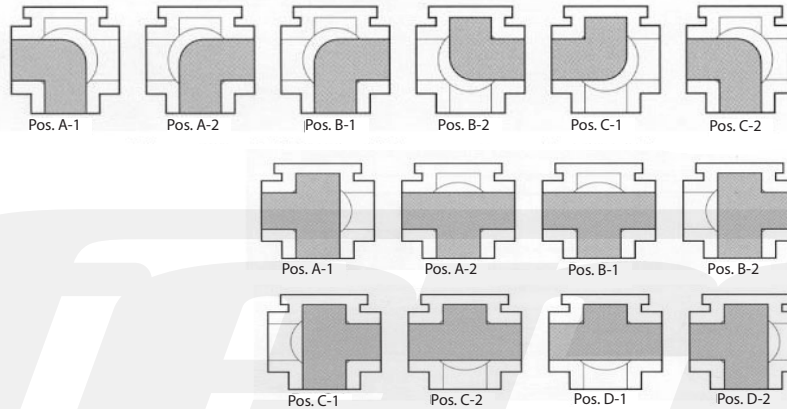


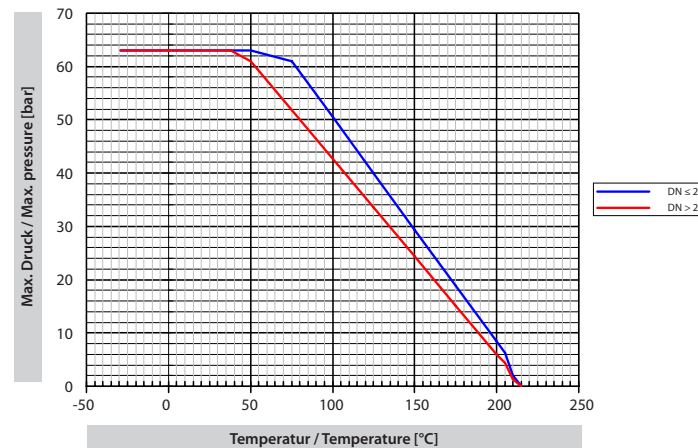
Anti-Statik Einrichtung /
Anti-static device



Diese Vorrichtung garantiert die elektrische Leitfähigkeit zwischen Kugel, Welle und Gehäuse. Dies ist von besonderer Bedeutung bei brennbaren Flüssigkeiten.
This device guarantees the electric continuity between ball, stem and body. This is of special necessity in inflammable fluids.



Druck-Temperatur-Diagramm für Kugelhähne KL103 / KT103, PN63
Pressure temperature diagram for ball valves KL103 / KT103, PN63



Merkmale / Features

- D**
- Drei-Wege Kugelhahn
 - Reduzierter Durchgang
 - L- / T-Ausführung
 - Innengewinde nach ISO 7-1 (EN 10226-1)
 - Anti-Statik Einrichtung
 - Absperrinrichtung
 - Flansch für direkten Antriebsaufbau ISO 5211
 - Ausblässere Welle
 - Maximaler Betriebsdruck: 63 bar
 - Temperatur: -25°C ... +180°C
- E**
- Three way ball valve
 - Reduced bore
 - L- / T-Configuration
 - Female thread according ISO 7-1 (EN 10226-1)
 - Anti-Static device
 - Locking system
 - For direct actuator mounting acc. ISO 5211
 - Blow-out proof stem
 - Maximum working pressure: 63 bar
 - Temperature: -25°C ... +180°C

Werkstoffe / Materials

Nr.	Bauteil / Part	Werkstoff / Material
1	Gehäuse / Body	1.4408
2	Kappe / Cap	1.4408
3	Kugel / Ball	1.4408
4	Kugelsitz / Ball seat	PTFE + 15% FG
5	Welle / Stem	AlSi316
6	Anti-Statik Einrichtung / Anti-static device	AlSi316
7	Druckring / Thrust Washer	PTFE
8	O-Ring / O-ring	FKM
9	Wellenpackung / Stem-packing	PTFE
10	Gewindebuchse / Bushing	Inox + PTFE
11	Stopfbuchsbrille / Gland	AlSi304
12	Unterlegscheibe / Washer	AlSi301
13	Mutter / Nut	A194 8
14	Anschlag / Stopper	AlSi304
15	Scheibe / Washer	AlSi304
16	Hebelmutter / Handle nut	AlSi304
17	Überzug / Handle sleeve	Vynil
18	Handhebel / Handle	AlSi304
19	Absperrinrichtung / Lock device	AlSi304
20	Dichtung / Gasket	PTFE
21	Anschlagbolzen / Stop bolt	AlSi304
22	Mutter / Nut	A194 8

Abmessungen / Dimensions [mm]

DN	INCH	PN	d	L	H	H1	W	M	F	CxC	ISO 5211	Weight [kg]
6	1/4"	63	9,5	75	37	66	130	7	37	9x9	F03/F04	0,7
10	3/8"	63	11	75	37	66	130	7	37	9x9	F03/F04	0,67
15	1/2"	63	12	75	37	66	130	7	37	9x9	F03/F04	0,63
20	3/4"	63	15	85	41	72	161	7	42	11x11	F04/F05	0,95
25	1"	63	20	100	47	77	161	7	50	11x11	F04/F05	1,4
32	1 1/4"	63	25	122	56	92	203	7	61	14 x 14	F05/F07	2,9
40	1 1/2"	63	32	131	60	96	203	12	65	14 x 14	F05/F07	3,6
50	2"	63	40	158	71	107	203	12	79	14 x 14	F05/F07	6,25
65	2 1/2"	63	49	178	95	135	254	14	89	17 x 17	F07/F10	8,95

KV-Werte / KV values

1/4"	3/8"	1/2"	3/4"	1"	1 1/4"	1 1/2"	2"	2 1/2"
11	11	13	15	31	39	205	103	205