

Merkmale

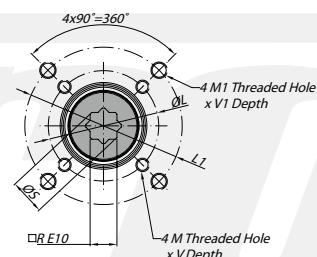
| | |
|---------------------------|----------------------------|
| Montage der Magnetventile | Namur Std. |
| Montage weiterer Geräte | NAMUR VDI/VDE 3845 Std. |
| Anschluss nach | ISO 5211 and DIN 3337 |
| Markierung | Ex II 2 GDc LCIE 05 AR 022 |
| Prüfungen und Zertifikate | ISO 9001; SIL 3 |

Werkstoffe

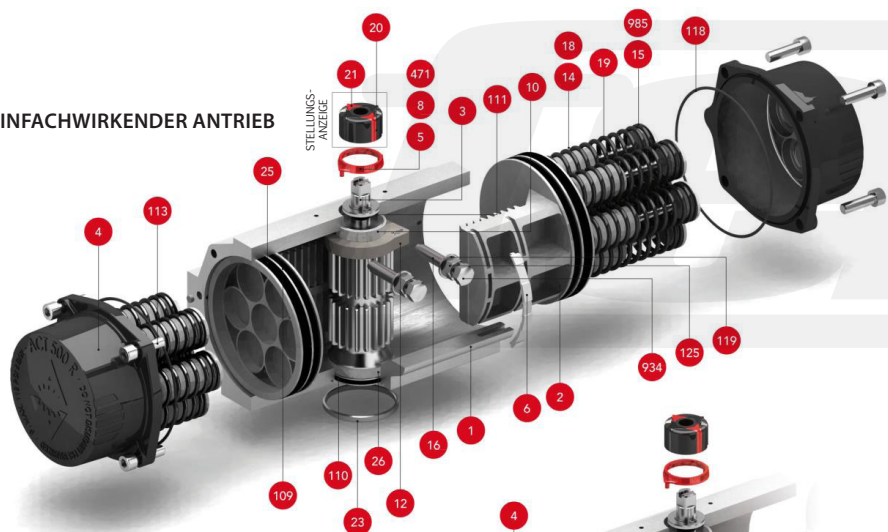
| | |
|---------------------------------|------------------------------|
| 1 Gehäuse | Aluminium, hartanodisiert |
| 2 Kolben | Aluminium |
| 3 Ritzelwelle | Kohlenstoffstahl, vernickelt |
| 4 End-Kappen | Aluminium, epoxidbeschichtet |
| 5 Weiche Ritzel-Unterlegscheibe | Polyamid PA 6,6 |
| 6 Gleitkolben | Polyamid PA 6,6 + 30% G.F. |
| 8 Ritzelunterlegscheibe | Edelstahl |
| 10 Oberes Ritzellager | Polyamid PA 6,6 |
| 12 Hubbegrenzung | ASTM A 105 |
| 14 (*) Federführung (lang) | Polyamid PA 6,6 |
| 15 (*) Federführung (kurz) | Polyamid PA 6,6 |
| 16 Einstellschraube | Edelstahl |
| 18 (*) Bolzen | Edelstahl |
| 19 (*) Feder | DIN 2076 - D-5,6 |
| 20 Stellungsanzeige | Polyamid |
| 21 Nocke | Polyamid |
| 23 Zentrierriech | Kohlenstoffstahl, vernickelt |
| 24 Gummistopfen | NBR |
| 25 Gleitführung | Polyamid PA 6,6 + 30% G.F. |
| 26 Unteres Ritzellager | Polyamid PA 6,6 |
| 109 O-ring | NBR |
| 110 O-ring | NBR |
| 111 O-ring | NBR |
| 113 Bolzen | Edelstahl |
| 118 O-ring | NBR |
| 119 O-ring | NBR |
| 125 Unterlegscheibe | Edelstahl |
| 913 Feststellschraube | Edelstahl |
| 471 Sicherungsscheibe | Edelstahl |
| 934 Mutter | Edelstahl |
| 985 (*) Mutter | Edelstahl |

(*) Nur für die SR Serie

ISO 5211 DETAIL



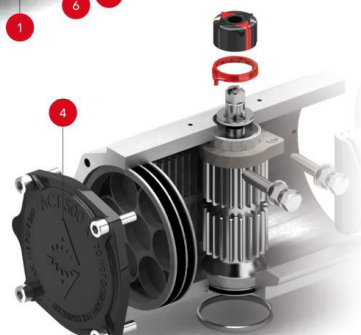
EINFACHWIRKENDER ANTRIEB



STELLUNGSANZEIGE



DOPPELTWIRKENDER ANTRIEB



Abmessungen [mm]

| A | A' | B | C | D | E | F | I | R | ØS | ISO 5211 | ØL | MxV | ISO 5211 | ØL1 | M1xV1 | ØT | X | U |
|-----|-----|-----|-------|----|----|----|------|----|------|----------|----|-------|----------|-----|--------|----|---|----|
| 299 | 225 | 165 | 135,5 | 78 | 70 | 12 | 12,5 | 17 | 22,5 | F07 | 70 | M8x16 | F10 | 102 | M10x16 | 55 | 3 | 23 |

| Max. Druck | Rotation | Endlagen-einstellung | Kammer Ø (mm) | Luftvolumen (L) Öffnen Schließen | Hubzeit, Sek. (A) Öffnen Schließen | Betriebstemperatur (°C) | | | |
|------------|----------|----------------------|---------------|-------------------------------------|---------------------------------------|-------------------------|-----------------------------|-----------------------------|---------------------------------|
| | | | | | | STD (Standard) | HT (Hochtemp.) | LT (Tieftemp.) | |
| 8 bar | 90° ± 5° | für 1° 1/4 drehen | 104,6 | 1,19 1,2 | D 0,15 S 0,50 | D 0,22 S 0,60 | NBR O-ring -30°...+100°C | FPM O-ring -15°...+150°C | Silicone O-ring -40°...+80°C |

Drehmomente in [Nm] / Doppeltwirkender Antrieb

| Typ | 3 bar | | 3,5 bar | | 4 bar | | 4,5 bar | | 5 bar | | 5,5 bar | | 6 bar | | 6,5 bar | | 7 bar | | 8 bar | | Gewicht [kg] |
|-----|-------|-----|---------|-----|-------|-----|---------|-----|-------|-----|---------|-----|-------|-----|---------|-----|-------|-----|-------|--|--------------|
| | 0° | 90° | 0° | 90° | 0° | 90° | 0° | 90° | 0° | 90° | 0° | 90° | 0° | 90° | 0° | 90° | 0° | 90° | | | |
| D | 88 | | 102 | | 117 | | 131 | | 146 | | 161 | | 175 | | 190 | | 205 | | 234 | | 5,6 |

Drehmomente in [Nm] / Einfachwirkender Antrieb

| Typ | 3 bar | | 3,5 bar | | 4 bar | | 4,5 bar | | 5 bar | | 5,5 bar | | 6 bar | | 6,5 bar | | 7 bar | | 8 bar | | Federkraft | Gewicht [kg] | |
|-------|-------|-----|---------|-----|-------|-----|---------|-----|-------|-----|---------|-----|-------|-----|---------|-----|-------|-----|-------|-----|------------|--------------|-----|
| | 0° | 90° | 0° | 90° | 0° | 90° | 0° | 90° | 0° | 90° | 0° | 90° | 0° | 90° | 0° | 90° | 0° | 90° | | | | | |
| S06 | 61 | 49 | 76 | 63 | 90 | 78 | 105 | 92 | 119 | 107 | 134 | 122 | 149 | 136 | 163 | 151 | 178 | 166 | 207 | 195 | 31 | 46 | 6,5 |
| S08 | | | 67 | 50 | 81 | 65 | 96 | 79 | 111 | 94 | 125 | 109 | 140 | 123 | 154 | 138 | 169 | 152 | 198 | 182 | 42 | 61 | 6,7 |
| S10 | | | | | 72 | 52 | 87 | 66 | 102 | 81 | 116 | 96 | 131 | 110 | 146 | 125 | 160 | 139 | 189 | 169 | 52 | 77 | 6,9 |
| S12 | | | | | | | 78 | 53 | 93 | 68 | 107 | 83 | 122 | 97 | 137 | 112 | 151 | 126 | 180 | 156 | 63 | 92 | 7,0 |
| S14** | | | | | | | | | | | 99 | 70 | 113 | 84 | 128 | 99 | 142 | 113 | 172 | 143 | 73 | 107 | 7,3 |

** Standardausführung