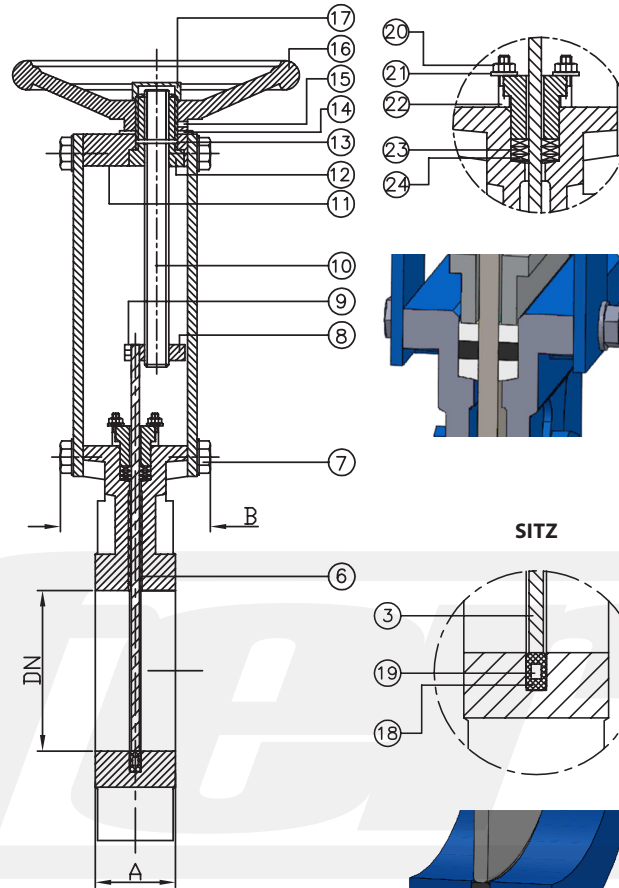
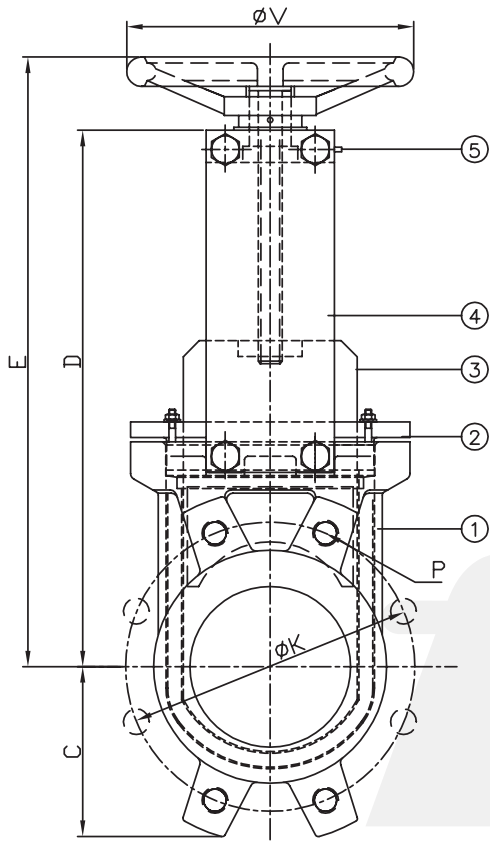
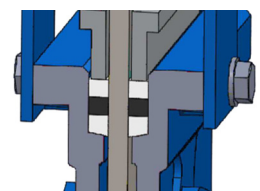
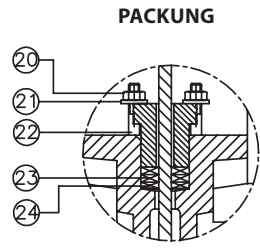


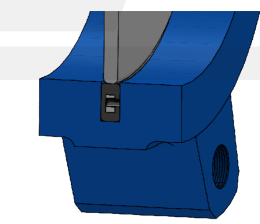
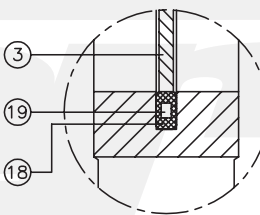
BEIDSEITIG DICHTEND



PACKUNG



SITZ



Abmessungen*

DN	INCH	A	B	C	D	E	ϕV	ϕK PN10	P No. holes	P PN10
50	2"	40	82	65	238	285	200	125	4	M16
65	2 1/2"	40	82	70	266	310	200	145	4	M16
80	3"	50	85	92	291	336	200	160	8	M16
100	4"	50	85	107	337	382	200	180	8	M16
125	5"	50	92	120	366	430	250	210	8	M16
150	6"	60	92	130	416	480	250	240	8	M20
200	8"	60	120	158	523	595	300	295	8	M20
250	10"	70	120	200	622	697	300	350	12	M20

Werkstoffe*

	Ausführung in:	Grauguss
1	Gehäuse	GG25
2	Stopfbuchsbrille	Aluminium
3	Platte	1.4306/SS304L
4	Halteplatte	Stahl
5	Schmierer	Standard
6	Führungsschiene	Cestilene HD1000
7	Unterlegscheibe	A2
8	Steckbuchse	Bronze
9	Bolzen	A2
10	Spindel	1.4301/SS304
11	Brücke	Stahl
12	Antriebsmutter	Messing
13	Stift	A2
14	Unterlegscheibe	Messing
15	Anschlagschraube	A2
16	Handrad	GG25
17	Handrad Mutter	Stahl
18	Sitz	EPDM / NBR / Viton
19	Sitzverstärkung	Stahl
20	Mutter	A2
21	Unterlegscheibe	A2
22	Bolzen	A2
23	Packungsring	EPDM / NBR / Viton
24	Packung	Synt. + PTFE

Druckstufen

DN50 - DN250: 10 bar

Standard-Prüfdruck

DN50 - DN250: 6 bar

Farbe / Lackierung*

RAL 5015

Flansche gebohrt nach EN 1092-2 und DIN 2501: ISO PN10 und ANSI 150

- U-Bügelichtung
- Plattenführung mit integrierter Schabwirkung
- Voller Durchgang 100%

(Für weitere Informationen sehen Sie bitte in unserem Downloadbereich unserer Webseite)

*Andere Maße, Materialien und Farben auf Anfrage.