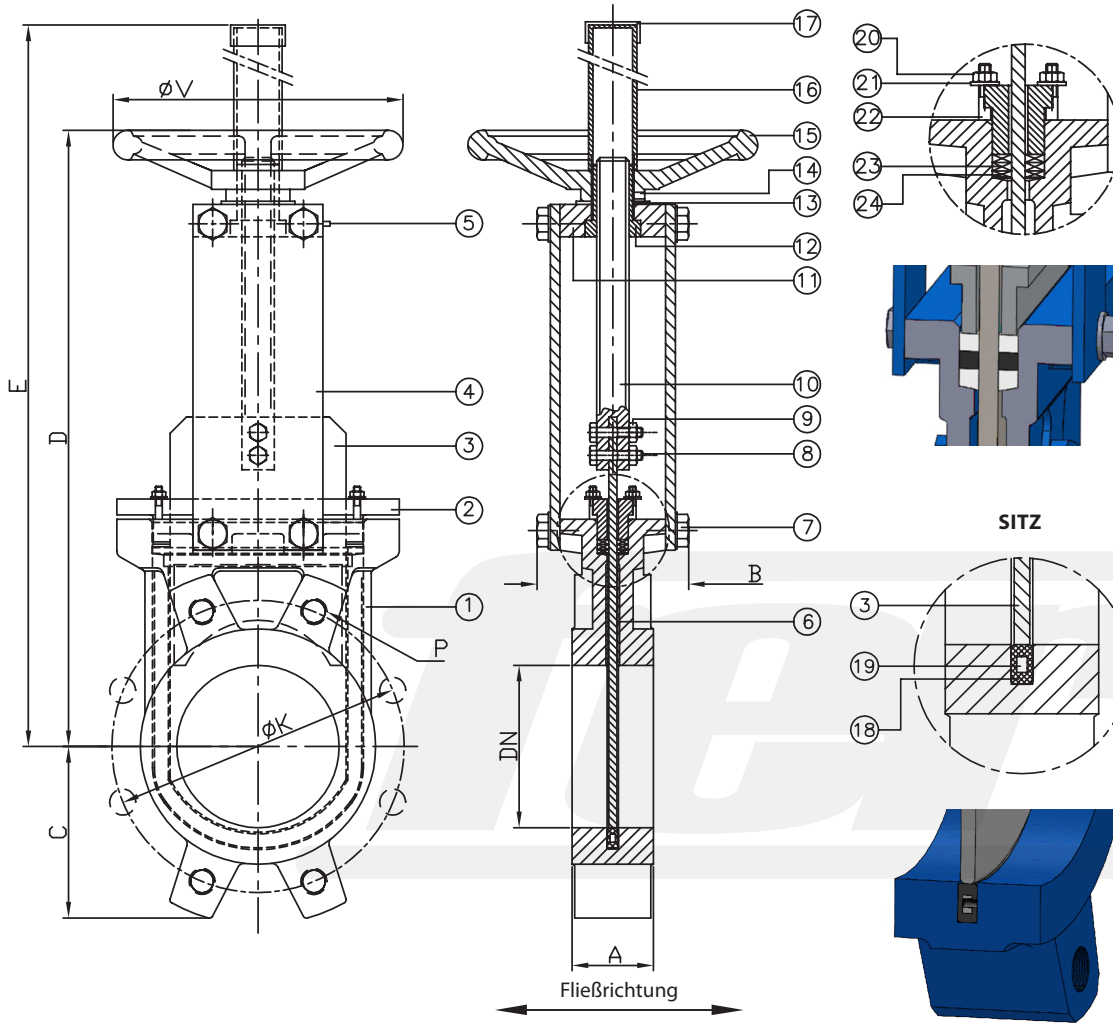
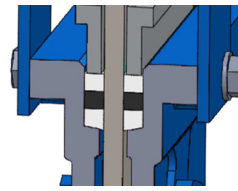
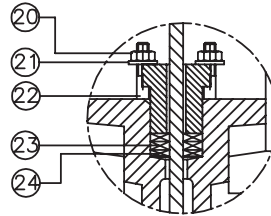


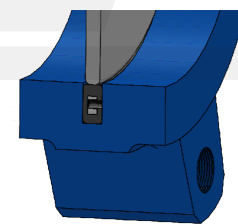
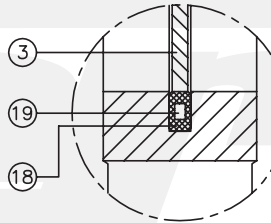
## BEIDSEITIG DICHTEND



## PACKUNG



## SITZ



## Abmessungen\*

DN	INCH	A	B	C	D	E	ØV	ØK PN10	P No. holes	P PN10
50	2"	40	90	65	285	399	200	125	4	M16
65	2 1/2"	40	90	70	310	426	200	145	4	M16
80	3"	50	90	92	336	451	200	160	8	M16
100	4"	50	90	107	382	497	200	180	8	M16
125	5"	50	100	120	430	577	250	210	8	M16
150	6"	60	100	130	480	627	250	240	8	M20
200	8"	60	120	158	595	801	310	295	8	M20
250	10"	70	120	200	697	953	310	350	12	M20

## Werkstoffe\*

Ausführung in:	Grauguss
1 Gehäuse	GG25
2 Stopfbuchsbrille	Aluminium
3 Platte	1.4306/SS304L
4 Halteplatte	Stahl
5 Schmierer	Standard
6 Führungsschiene	Cestilene HD1000
7 Bolzen	A2
8 Bolzen	A2
9 Mutter	A2
10 Spindel	1.4305/SS303
11 Brücke	Stahl
12 Antriebsmutter	Messing
13 Unterlegscheibe	Messing
14 Anschlagsschraube	A2
15 Handrad	GG25
16 Rohr	Stahl
17 Abdeckung	Plastik
18 Sitz	EPDM / NBR / Viton
19 Sitzverstärkung	Stahl
20 Bolzen	A2
21 Unterlegscheibe	A2
22 Mutter	A2
23 Packungsring	EPDM / NBR / Viton
24 Packung	Synt. + PTFE

## Druckstufen

DN50 - DN250: 10 bar  
Standard-Prüfdruck  
DN50 - DN250: 6 bar

## Farbe / Lackierung\*

RAL 5015

Flansche gebohrt nach  
EN 1092-2 und DIN 2501: ISO PN10 und ANSI 150

- U-Bügeldichtung
- Plattenführung mit integrierter Schabwirkung
- Voller Durchgang 100%

(Für weitere Informationen sehen Sie bitte in  
unserem Downloadbereich unserer Webseite)

\*Andere Maße, Materialien und Farben auf Anfrage.