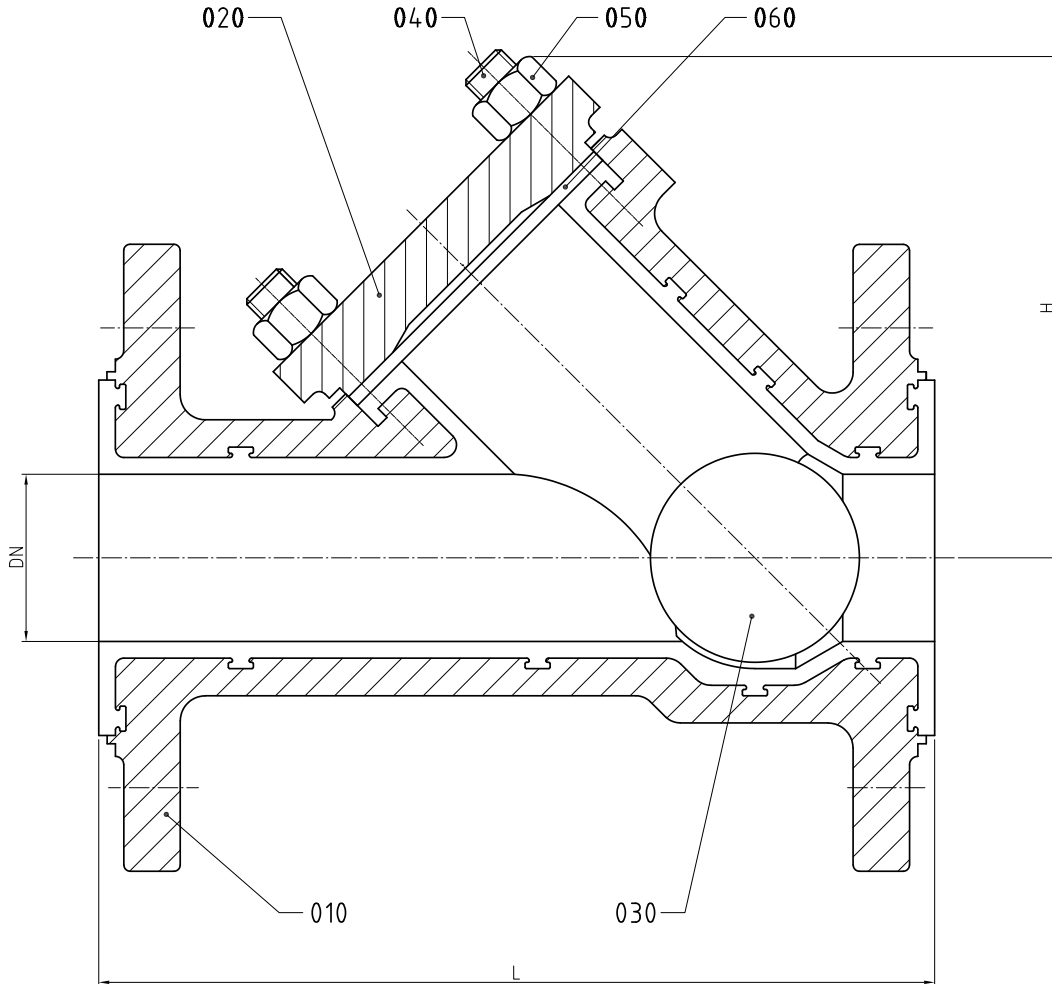


## Register 14 Inhaltsverzeichnis - ARL

Inhalt	Seite
<i>Technische Daten ARL-DIN</i> .....	2
<i>Technische Daten ARL-ANSI</i> .....	3
<i>Werkstoffspezifikation ARL</i> .....	4
<i>Abmessungen ARL-DIN</i> .....	5
<i>Abmessungen ARL-ANSI</i> .....	6
<i>Ersatzteilliste ARL</i> .....	7
<i>Montageanleitung ARL</i> .....	8
<i>Demontageanleitung ARL</i> .....	8
<i>ARL- Empfohlene Anzugsdrehmomente</i> .....	9
<i>ARL - <math>K_v</math> Werte und <math>C_v</math> Werte</i> .....	9

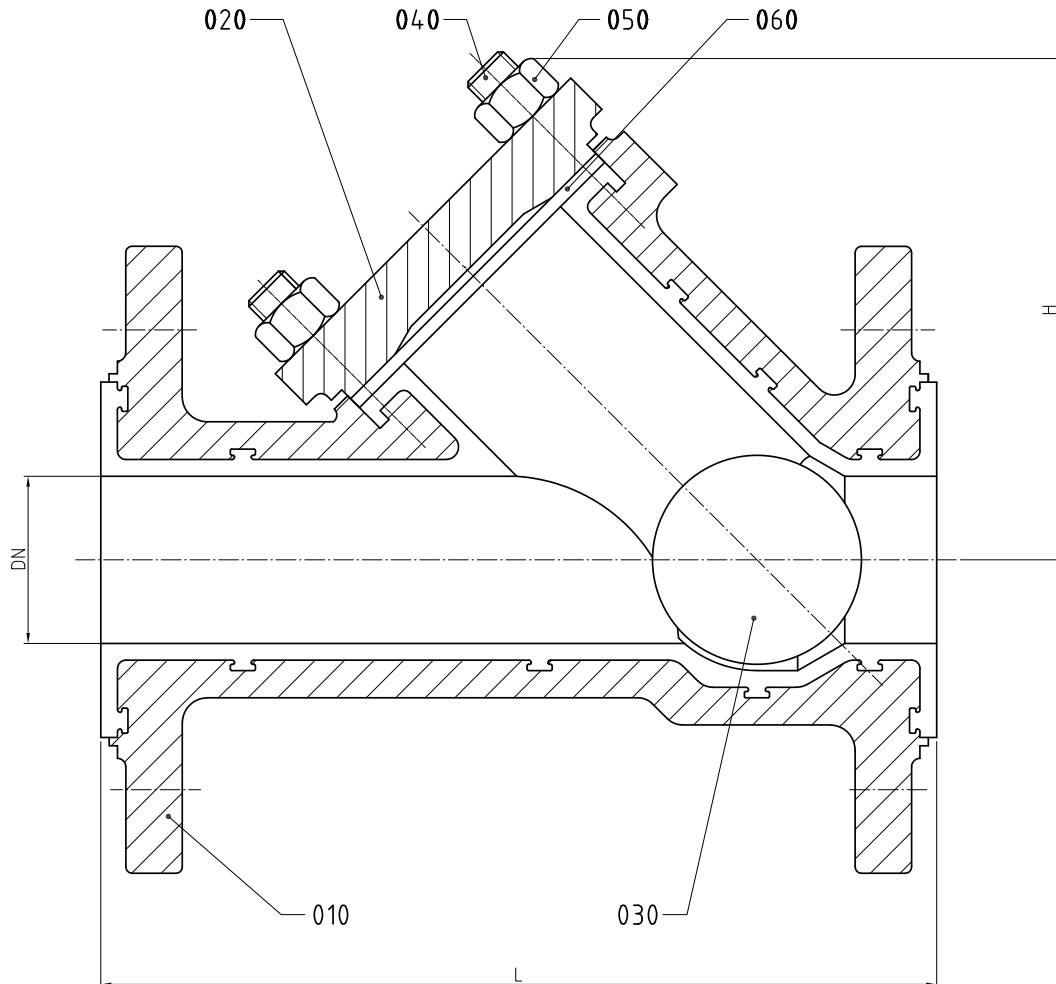
## Technische Daten ARL (DIN)



DN / DIN		L	H	Gewicht	
<b>025</b>	mm	160	90	kg	4,8
	inch	6,3	3,54	lbs	10,6
<b>040</b>	mm	200	120	kg	9,2
	inch	7,87	4,72	lbs	20,3
<b>050</b>	mm	230	136	kg	12,2
	inch	9,06	5,35	lbs	26,8
<b>080</b>	mm	310	206	kg	20,5
	inch	12,2	8,11	lbs	45,2

Baulänge: DIN EN 558 (Grundreihe 1)  
 Anschlussmaß: DIN EN 1092 - 2 (PN 16)  
 Dichtigkeitsprüfung: DIN EN 12266-1 (Leckrate B)

## Technische Daten ARL (ANSI)



DN / ANSI		L	H	Gewicht	
1"	mm	160	90	kg	4,8
	inch	6,3	3,54	lbs	10,6
1½"	mm	200	126	kg	9,2
	inch	7,87	4,96	lbs	20,3
2"	mm	230	136	kg	12,2
	inch	9,06	5,35	lbs	26,8
3"	mm	310	206	kg	20,5
	inch	12,2	8,11	lbs	45,2

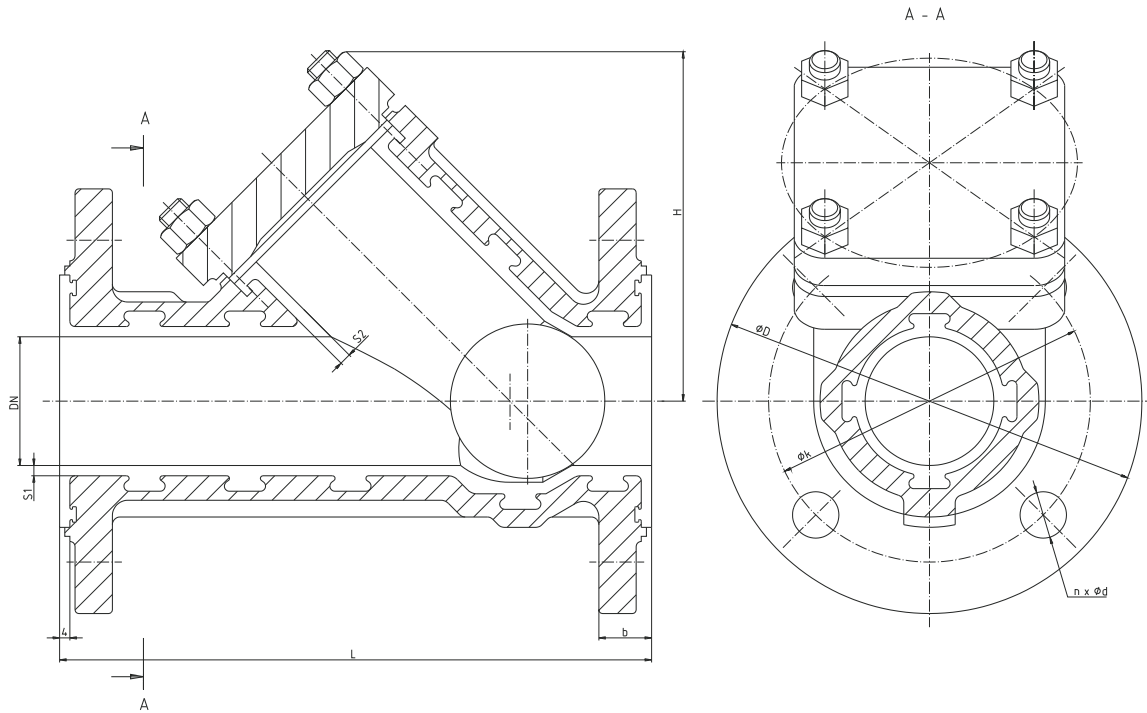
*Baulänge:* DIN EN 558 (Grundreihe 1)  
*Anschlussmaß:* ANSI B 16.5 - CL150  
*Dichtigkeitsprüfung:* DIN EN 12266-1 (Leckrate B)

## Werkstoffspezifikation ARL

Nr.	Benennung	Anzahl	Werkstoff	Werkstoff-Nr. / DIN	ASTM / AISI
010	Gehäuse	1	Sphäroguss / PFA ° Sphäroguss / FEP °	EN-JS1049 (GGG-40.3) / DIN EN 1563	A 395
020	Deckel	1	Sphäroguss	EN-JS1049 (GGG-40.3) / DIN EN 1563	A 395
030	Kugel	1	PTFE - Vollkugel	Rein - PTFE	
040	Stiftschraube	4	Edelstahl	1.4301 / DIN EN 10088-3	A 193 B8
050	Skt.-Mutter	4	Edelstahl	1.4301 / DIN EN 10088-3	A 194 8
060	Flachdichtung	1	PTFE		

° wahlweise

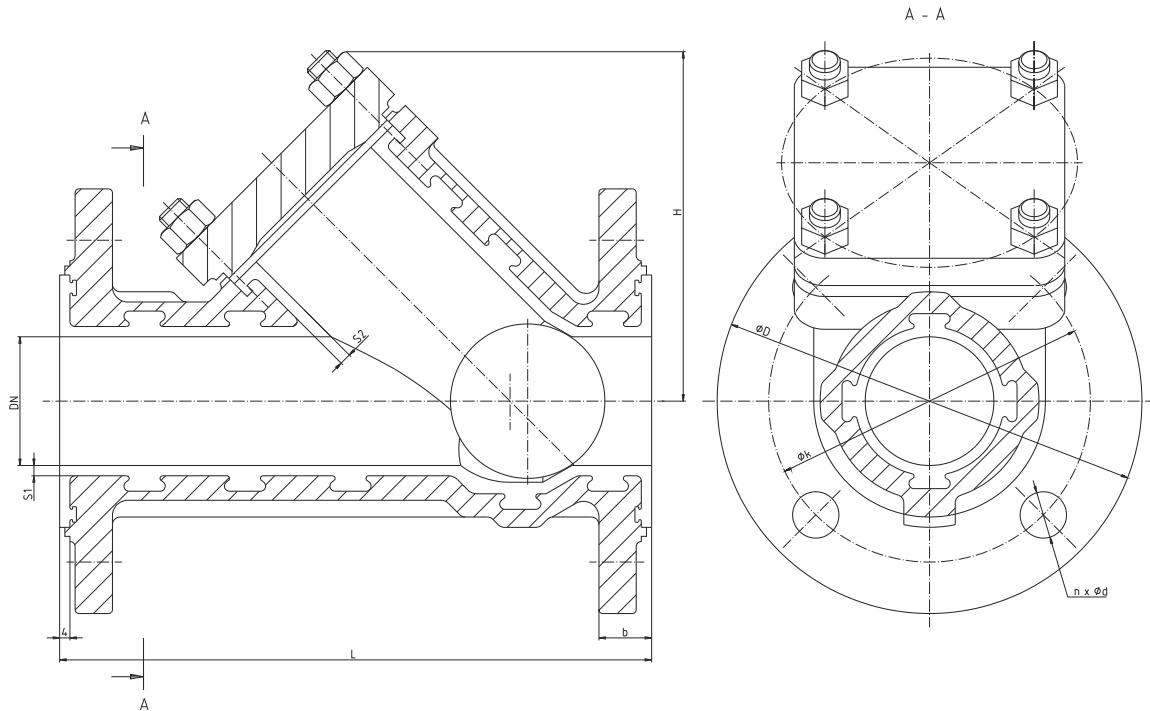
## Abmessungen ARL



DN / DIN	L	b	ØD	Øk	nxØd	S1	S2	H	
<b>025</b>	mm	160	17	115	85	4x14	3	3,5	90
	inch	6,3	0,67	4,53	3,35	4x0,55	0,11	0,13	3,54
<b>040</b>	mm	200	21,5	150	110	4x18	4	4	126
	inch	7,87	0,85	5,9	4,33	4x0,71	0,16	0,16	4,96
<b>050</b>	mm	230	20,5	165	125	4x18	4	4,5	136
	inch	9,06	0,81	6,5	4,92	4x0,71	0,16	0,17	5,35
<b>080</b>	mm	310	24,5	200	160	8x18	5	5	208
	inch	12,2	0,96	7,87	6,3	8x0,71	0,2	0,2	8,19

*Baulänge:* DIN EN 558 (Grundreihe 1)  
*Anschlussmaß:* DIN EN 1092 - 2 (PN 16)  
*Dichtigkeitsprüfung:* DIN EN 12266-1 (Leckrate B)

## Abmessungen ARL



DN / ANSI		L	b	ØD	Øk	nxØd	S1	S2	H
1"	mm	160	17	107,9	79,2	4x16	3	3,5	90
	inch	6,3	0,67	4,25	3,35	4x0,63	0,11	0,13	3,54
1½"	mm	200	21,5	127	98,6	4x16	4	4	126
	inch	7,87	0,85	5	3,88	4x0,63	0,16	0,16	4,96
2"	mm	230	20,5	152	120,7	4x18	4	4,5	136
	inch	9,06	0,81	6	4,75	4x0,71	0,16	0,17	5,35
3"	mm	310	24,5	190,5	152,4	4x19	5	5	208
	inch	12,2	0,96	7,5	6,3	4x0,75	0,2	0,2	8,19

Baulänge: DIN EN 558 (Grundreihe 1)  
 Anschlussmaß: ANSI B 16.5 - CL150  
 Dichtigkeitsprüfung: DIN EN 12266-1 (Leckrate B)

## Ersatzteilliste (Art.-Nr.) - ARL

DIN	ANSI	Kugel	Flachdichtung PTFE
025	1"	0001451	0015668
040	1½"	0001452	0015667
050	2"	0001453	0014088
080	3"	0001454	0019149

## Montageanleitung ARL

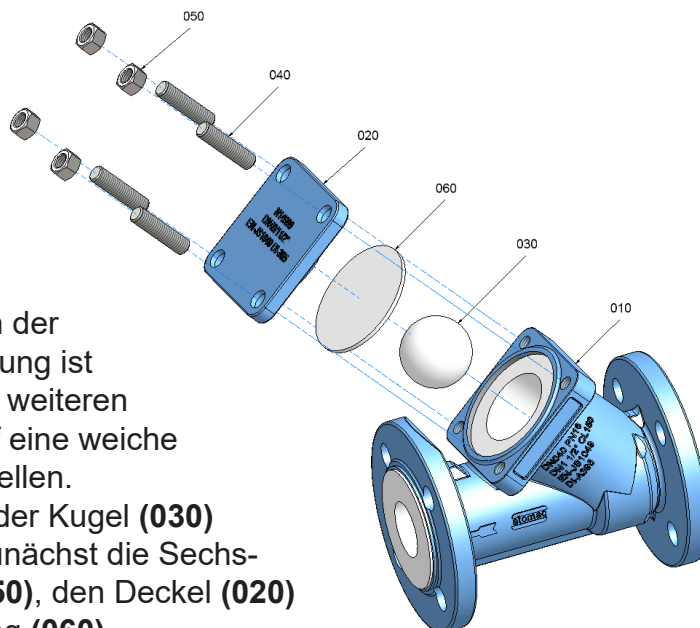
Beachten Sie die allgemeine Wartungs- und Einbauanleitung.

1. Stiftschrauben (**040**) in Gehäuse (**010**) eindrehen.
2. Kugel (**030**) ins Gehäuse (**010**) legen.
3. Dichtung (**060**) in die dafür vorgesehene Zentrierung legen.
4. Deckel (**020**) montieren und die Sechskantmutter (**050**) entsprechend den empfohlenen Drehmomenten anziehen

## Demontageanleitung ARL

Bei allen Arbeiten an einer bereits installierten Armatur sind die betrieblichen Sicherheitsbestimmungen, sowie die UVV zu beachten. Des weiteren ist die allgemeine Wartungs- und Einbauanleitung für Fluorkunststoff-ausgekleidete **atomac** Armaturen zu berücksichtigen.

1. Vor der Demontage ist die Armatur gemäß den vorgenannten Bestimmungen zu entleeren.  
Nach Entfernen der Flanschverbindung ist die Armatur zur weiteren Demontage auf eine weiche Unterlage zu stellen.
2. Zur Entnahme der Kugel (**030**) entfernt man zunächst die Sechskantmutter (**050**), den Deckel (**020**) und die Dichtung (**060**).





## ARL- Empfohlene Anzugsdrehmomente\*

DN	Zuganker (040/050)		Anschlussflansch	
	Nm	lbf · in	Nm	lbf · in
<b>025</b>	16	142	25	221
<b>1"</b>	17,5	155	15	133
<b>040</b>	--	--	50	442
<b>1½"</b>	--	--	50	442
<b>050</b>	58	513	65	575
<b>2"</b>	62	549	60	531
<b>080</b>	55	487	55	487
<b>3"</b>	59,5	527	100	885

\* max. Werte

## ARL - K<sub>v</sub> Werte und C<sub>v</sub> Werte (DIN EN 60534-2-3)

DIN	ANSI	K <sub>v</sub> m³/h	C <sub>v</sub> gal/min
025	1"	18,8	21,8
040	1 ½"	42,2	49,0
050	2"	78,3	91,0
080	3"	183,0	212,7